

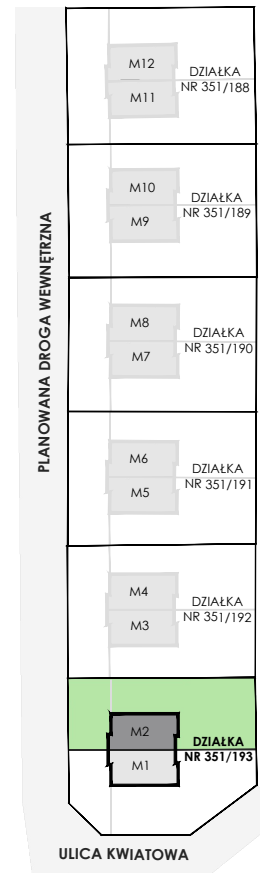
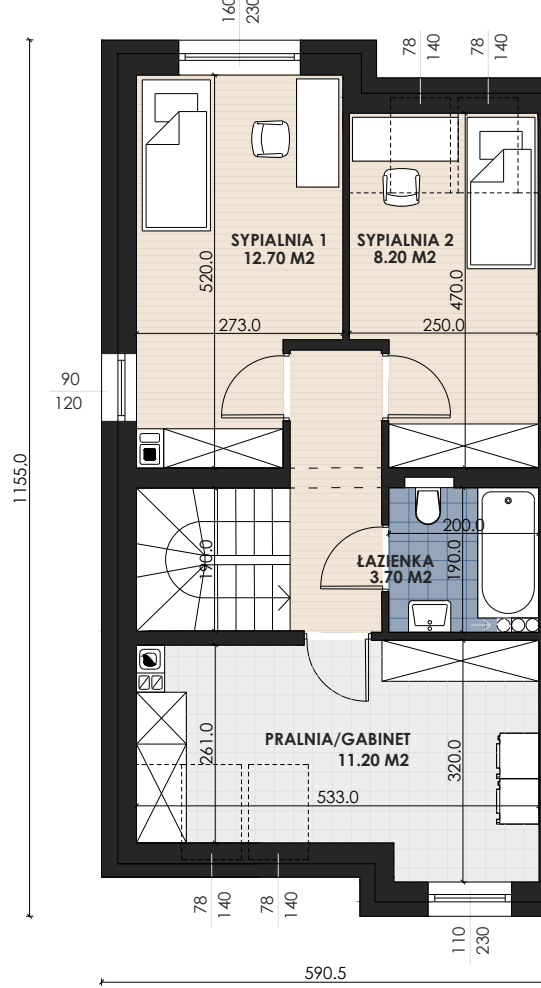
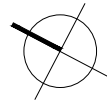
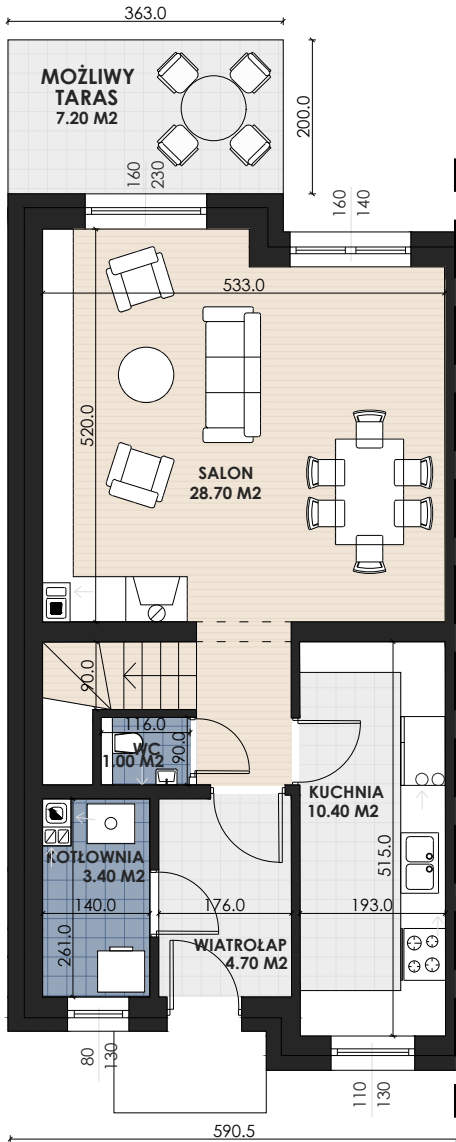


OSADA BOLECHÓWKO

www.osadabolechowko.pl

LOKAL M2

DWUKONDYGNACYJNY
NA DZIAŁCE NR 351/193



PARTER	48.20 m²
WIATROŁĄP	4.70 m ²
SALON	28.70 m ²
WC	1.00 m ²
KUCHNIA	10.40 m ²
KOTŁOWNIA	3.40 m ²
PODEST WEJŚCIOWY	1.90 m ² *
MOŻLIWY TARAS	7.20 m ² *

PODDASZE	40.30 m²
HOL	4.50 m ²
ŁAZIENKA	3.70 m ²
PRALNIA/GABINET	11.20 m ²
SYPIALNIA 1	12.70 m ²
SYPIALNIA 2	8.20 m ²

POWIERZCHNIA UŻYTKOWA ŁĄCZNIE

88.50 m²

* DO POWIERZCHNI PARTERU NIE WLICZA SIĘ PODESTU WEJŚCIOWEGO ORAZ TARASU

POWYŻSZY DOKUMENT MA CHARAKTER INFORMACYJNY I NIE STANOWI OFERTY W ROZUMIENIU ART. 66 § 1 KODEKSU CYWILNEGO ORAZ INNYCH WŁAŚCIWYCH PRZEPISÓW PRAWNYCH. WSZELKIE ZAWARTE W NIM RZUTY, ZDJĘCIA, MAPY, OPISY ITP. MAJĄ CHARAKTER POGŁĄDOWY I NIE MOGĄ STANOWIĆ PODSTAWY DO JAKIKOLWIEK ROZSZCZEŃ ZE STRONY KUPUJĄCEGO. JEDNOCZEŚNIE INWESTOR ZASTRZEGA SOBIE MOŻLIWOŚĆ WPROWADZANIA ZMIAN.



LUPUS - DEVELOPER Sp. z o. o.
ul. Zamysłowskiego 33, 62-300 Września

tel.: +48 602 325 100
e-mail: kontakt@osadabolechowko.pl

www.osadabolechowko.pl

