

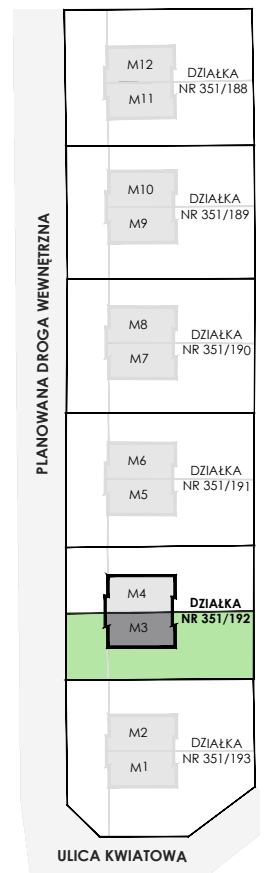
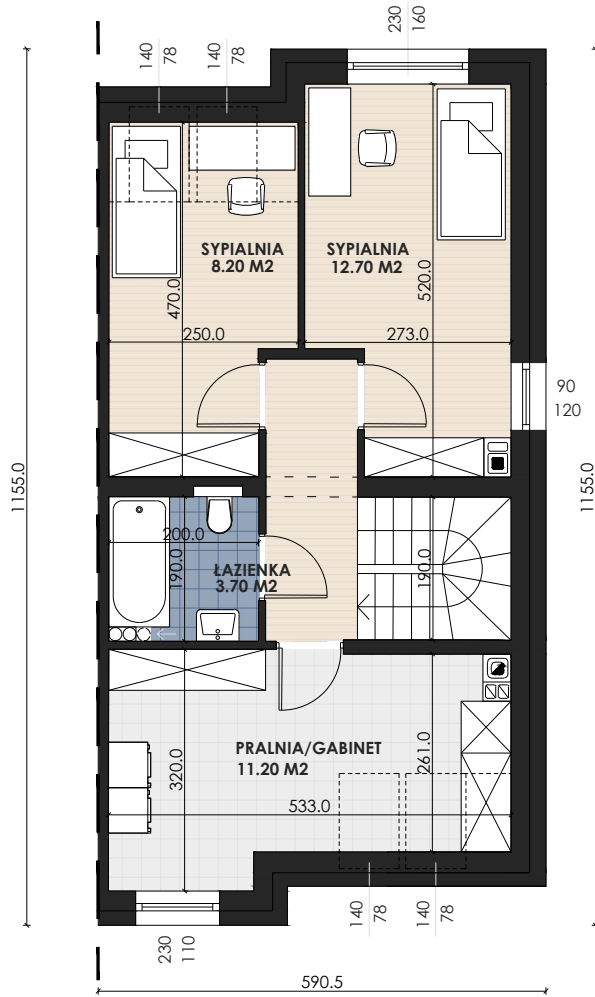
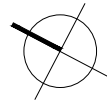
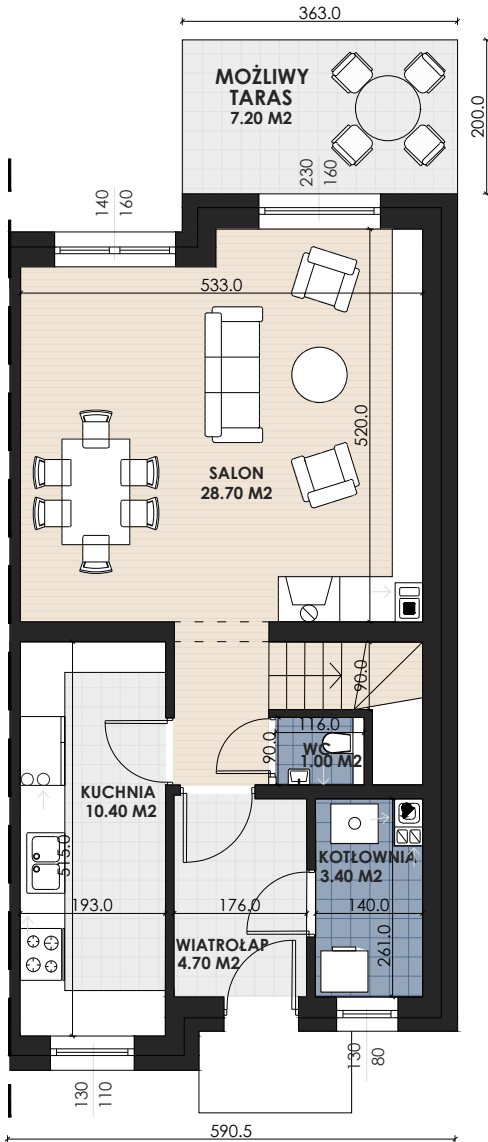


OSADA  
**BOLECHÓWKO**

www.osadabolechowko.pl

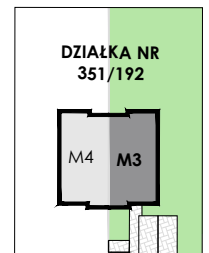
## LOKAL M3

DWUKONDYGNACYJNY  
NA DZIAŁCE NR 351/192



<b>PARTER</b>	<b>48.20 m<sup>2</sup></b>
WIATROŁĄP	4.70 m <sup>2</sup>
SALON	28.70 m <sup>2</sup>
WC	1.00 m <sup>2</sup>
KUCHNIA	10.40 m <sup>2</sup>
KOTŁOWNIA	3.40 m <sup>2</sup>
PODEST WEJŚCIOWY	1.90 m <sup>2</sup> *
MOŻLIWY TARAS	7.20 m <sup>2</sup> *

<b>PODDASZE</b>	<b>40.30 m<sup>2</sup></b>
HOL	4.50 m <sup>2</sup>
ŁAZIENKA	3.70 m <sup>2</sup>
PRALNIA/GABINET	11.20 m <sup>2</sup>
SYPIALNIA 1	12.70 m <sup>2</sup>
SYPIALNIA 2	8.20 m <sup>2</sup>



**POWIERZCHNIA UŻYTKOWA ŁĄCZNIE**

**88.50 m<sup>2</sup>**

\* DO POWIERZCHNI PARTERU NIE WLICZA SIĘ PODESTU WEJŚCIOWEGO ORAZ TARASU

POWYŻSZY DOKUMENT MA CHARAKTER INFORMACYJNY I NIE STANOWI OFERTY W ROZUMIENIU ART. 66 §1 KODEKSU CYWILNEGO ORAZ INNYCH WŁAŚCIWYCH PRZEPISÓW PRAWNYCH. WSZELKIE ZAWARTE W NIM RZUTY, ZDJĘCIA, MAPY, OPISY ITP. MAJĄ CHARAKTER POGŁĄDOWY I NIE MOGĄ STANOWIĆ PODSTAWY DO JAKIKOLWIEK ROZSZCZEŃ ZE STRONY KUPUJĄCEGO. JEDNOCZEŚNIE INWESTOR ZASTRZĘGA SOBIE MOŻLIWOŚĆ WPROWADZANIA ZMIAN.



LUPUS - DEVELOPER Sp. z o. o.  
ul. Zamysłowskiego 33, 62-300 Września

tel.: +48 602 325 100  
e-mail: kontakt@osadabolechowko.pl

www.osadabolechowko.pl